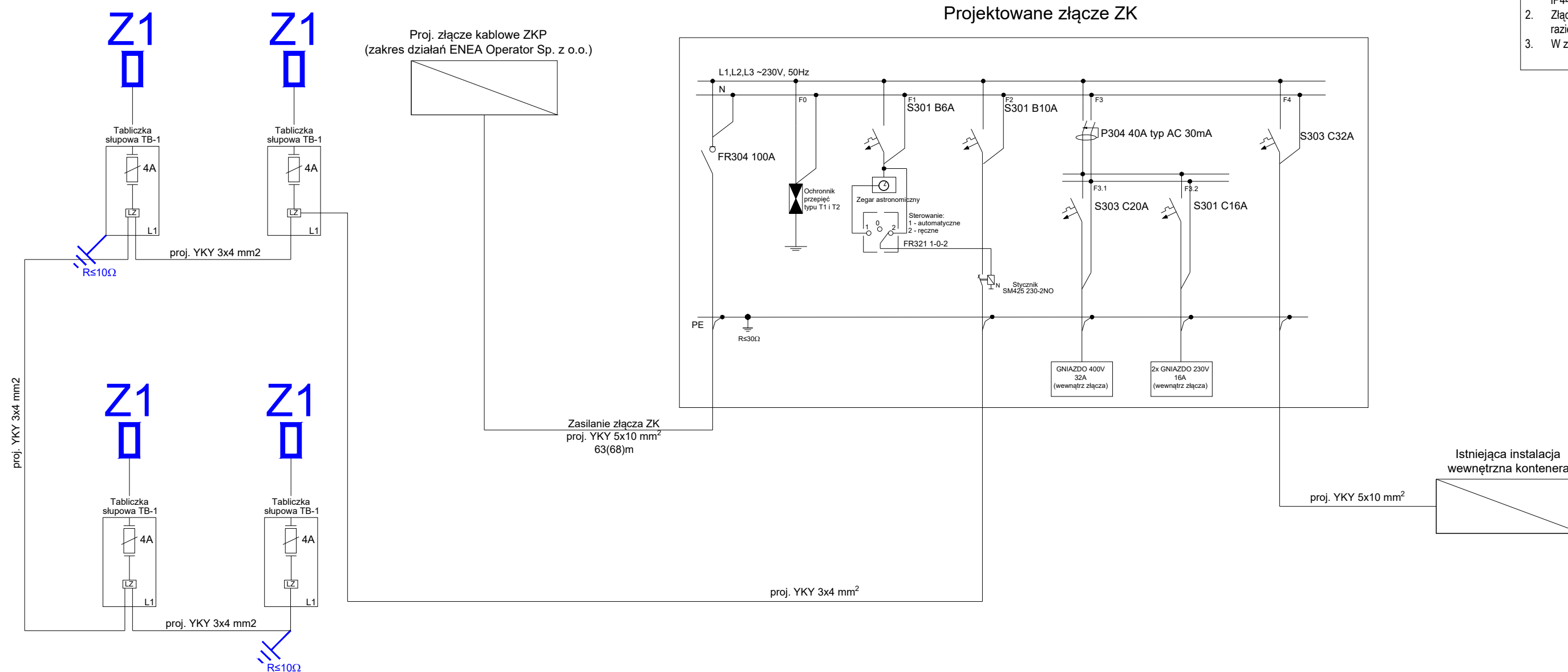


$$\begin{matrix} Z1 \\ 0 \end{matrix}$$

UWAGI:

1. Szafkę wykonać w obudowie z tworzywa termoutwardzalnego, wolnostojącą, odporną na promieniowanie UV, zamykaną na klucz, o stopniu ochrony min. IP44.
2. Złącze należy uziemić poprzez uziom pionowy. Rezystancja złącza $R < 30 \Omega$. W razie konieczności rozbudować.
3. W złączu zabudować gniazda 1x 400V 32A n/t , 2x230V 16A n/t IP44



| | | | | | |
|--|--|---|--|------------------------|--|
| Doradztwo Inwestycyjne Mariusz Kryg <i>ul. Jana Ostroroga 64/4</i> <i>64-100 Leszno</i> | | Skala: 1:--- | | Data: 2017.12 | |
| | | Opis: <i>BUDOWA ZAPLECZA SOCJALNO-MAGAZYNOWEGO TYPU KONTENEROWEGO Z INFRASTRUKTURĄ TECHNICZNĄ jedn.ewid. 301305_2 Świąciechowa, obręb ewid. 0012 Trzebiny Trzebiny, gm. Świąciechowa, dz. nr ewid. 28/3</i> | | | |
| Projektant inst.: <i>mgr inż. Wojciech Poprawa</i> | | Inwestor: <i>Gmina Świąciechowa</i> <i>ul. Ułańska 4</i> <i>64-115 Świąciechowa</i> | | | |
| Nr ewid. upr.: <i>WKP/0363/POOE/10</i> <i>W specjalności instalacyjnej bez ograniczeń</i> | | | | | |
| Opracował: <i>mgr inż. Krzysztof Kupczyk</i> | | Rysunek: Schemat ideowy zasilania | | Rys. nr: IE-101 | |
| | | | | Strona: | |